

לרבע מעגל = ללבוש בגדי נקם תלבושת...

וַיִּלְבַּשׁ צְדָקָה כְּשָׂרִין
וְכֹבֵעַ יְשׁוּעָה בְּרֵאשׁוֹ

וַיִּלְבַּשׁ בְּגָדֵי נֶקֶם תִּלְבֹּשֶׁת... (ישעיה נט' 17)

הסמלים המצטרפים להשלמת תלבושת בגדי נקם מחייבים לרבע מעגל המהווה בסיס לכֹבֵעַ יְשׁוּעָה. אולם כל עוד בלבבות = (ישעיה נט' 15) = וְתָהִי הָאֵמֶת נְעֻדָּרֶת... ונפוצה הטענה כי לא יתכן הדבר = (חבקוק א' 4) = וְלֹא-יֵצֵא לְנֶצַח מִשְׁפָּט כִּי רָשָׁע מִכְתִּיר אֶת-הַצְּדִיק עַל-כֵּן יֵצֵא מִשְׁפָּט מֵעַקֵּל... = (ישעיה נט' 14) = וְהִסָּג אַחֲוֹר מִשְׁפָּט וְצְדָקָה מִרְחוֹק תַּעֲמֵד כִּי-כְשֶׁלָּה בְּרָחוֹב אֵמֶת וּנְכַחָה לֹא-תוּכַל לְבֹא... לא יבין אדם נקם ולא יוכל אדם להושיע.

וַיִּרְא יְהוָה וַיִּרַע בְּעֵינָיו... = (ישעיה נט' 15)

ואמנם הכשלון "כִּי-כְשֶׁלָּה בְּרָחוֹב אֵמֶת" מוכח היסטורית לאורך אלפי השנים בהן הוכשלו תלמידי חכמים = (דניאל ח' 13-14) = עַד-מֵתֵי הַחֲזוֹן הַתְּמִיד וְהַפְּשַׁע שְׂמִים--תֵּת וְקִדָּשׁ וְצָבָא מִרְמָס וַיֹּאמֶר אֱלִי--עַד עָרַב בְּקֹר אֲלָפִים וְשָׁלַשׁ מֵאוֹת וּנְצָדֵק קִדָּשׁ... והלא במופגן במשך 2300 שנה ויותר לא האמינו כי יש לשקול צדק אויקלידי (שהוזנח בלימודי ליבה) ועקב זאת גם לא ידעו לפענח בתבונה = (יהוהקאל מג' 10) = אֶת-הַבַּיִת וַיִּפְלְמוּ מַעֲוֹנוֹתֵיהֶם וּמִדְּדוּ אֶת-תְּכָנִית... ואף בנו סביב אבן השתיה היכל שלא הכיל אותה. וכלל לא מדדו ובוודאי לא פָּדוּד וְשָׁלְמָה בְּדֶרֶךְ = (דב"ה"י א' א' 12) = הַחֲכֵמָה וְהַמְדַע נִתּוֹן לָךְ... מצאו דעת לרבע מעגל במחויבות רציונלית [קשת]=[ישר] = (מלכים א' ז' 37) = מִדָּה אַחַת קָצַב אֶחָד--לְכֻלָּהֶנָּה...

ואכן בוודאות תיעודית בכל שעה מיקראית, כמו בימי דָּוִד וְשָׁלְמָה, שימש היחס **22/7** כיחס בין היקף המעגל לקוטרו וזאת מוכיח התיעוד = (מלכים א' ז' 23) = וַיַּעַשׂ אֶת-הַיָּם מוֹצֵק עֵשֶׂר בָּאֵמָה מִשְׁפָּתוֹ עַד-שְׁפָתוֹ עָלָל סָבִיב וְחָמַשׁ בָּאֵמָה קוֹמָתוֹ וְקוֹ שְׁלֹשִׁים בָּאֵמָה יִסַּב אֹתוֹ סָבִיב... + (שם א' ז' 26) = וַעֲבִיו טַפַּח...

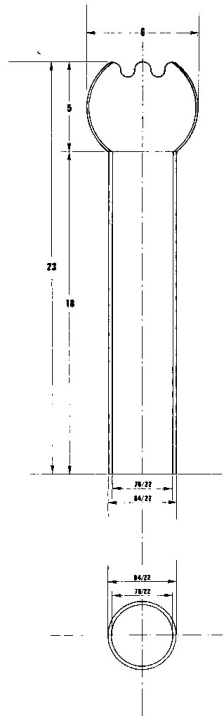
להלן הגדרות המקרא וממצאים = ראיות כי תְּכָנִית הַבַּיִת = תרבע מעגל רציונלי:
אָמָה = 22 אֲצָבָעוֹת
טַפַּח = 5 אֲצָבָעוֹת
חוט = היקף מעגל בָּאֵמָה
[חוט]7 = קוטר מעגל בָּאֲצָבָעוֹת

[וקו 30 בָּאֵמָה יִסַּב אֹתוֹ סָבִיב]7 = [קו]7 = הַיָּם, קוטר פנימי = 210 אֲצָבָעוֹת
[דופן הַיָּם עָבִיו טַפַּח = 5 אֲצָבָעוֹת]2 = [טַפַּח]2 = 10 אֲצָבָעוֹת
ואכן, "עֵשֶׂר בָּאֵמָה מִשְׁפָּתוֹ עַד-שְׁפָתוֹ עָלָל סָבִיב" = הַיָּם קוטר חיצוני = 220 אֲצָבָעוֹת = 10 אַמּוֹת שטח העיגול = 2/[רדיוס בָּאֵמָה][חוט]
נפח הַיָּם = (מלכים א' ז' 26) = אֲלָפִים בֵּת יָכִיל...

כך גם = (ירמיה נב' 21) = וְהַעֲמוּדִים שְׂמָנָה עֶשְׂרֵה אָמָה קוֹמַת הָעַמּוּד הָאֶחָד וְחוּט שְׁתֵּים-עֶשְׂרֵה אָמָה יִסָּבֵנוּ וְעָבִיו אַרְבַּע אֲצָבָעוֹת נְבוּב...
[חוט]7 = [חוט שְׁתֵּים-עֶשְׂרֵה אָמָה יִסָּבֵנוּ]7 = הָעַמּוּד קוטר חיצוני = 84 אֲצָבָעוֹת
[עובי דופן הָעַמּוּד 4 אֲצָבָעוֹת]2 = 8 אֲצָבָעוֹת הָעַמּוּד קוטר פנימי = 76 אֲצָבָעוֹת
[הָעַמּוּד קוטר פנימי]22 = 76 אַמּוֹת = [פנים המקדש] = מסף מזרח עד קיר דביר מערב

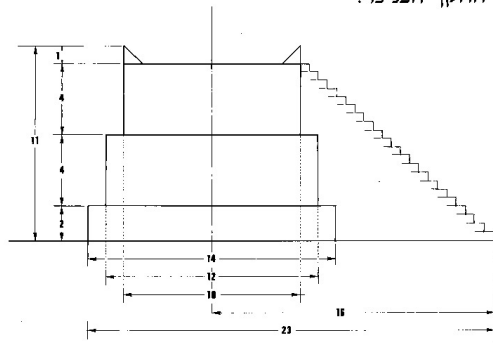
ציורים מתוך הספר "שבר השלום והאמת"

"ים" ה"נחשת" ע"פ מלכים א' פרק ז' 23-26



עמודי ה"נחשת"
"יכין" "בעז"

ע"פ מלכים א' פרק ז' 15-22



... ואלה מדות המזבח באמות אמה אמה וטפח ...
יחזקאל מג' 13
... ומחיק הארץ עד העזרה התחתונה שתים ...
אמות ורחב אמה אחת ומהעזרה הקטנה עד העזרה הגדולה
ארבע אמות ורחב האמה: וההר אל ארבע אמות ומהאריאל
ולמעלה הקרנות ארבע...

יחזקאל
מג' 14-15

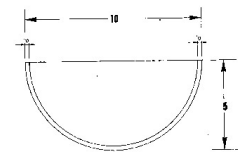
(1) טפח = 5 אצבעות

(2) 44 טפחים = 10 אמות

(3) 42 טפחים = קוטר פנימי R

$42 \times (22/7) = 132$

132 טפחים = 30 אמות = אורך ההקף הפנימי.



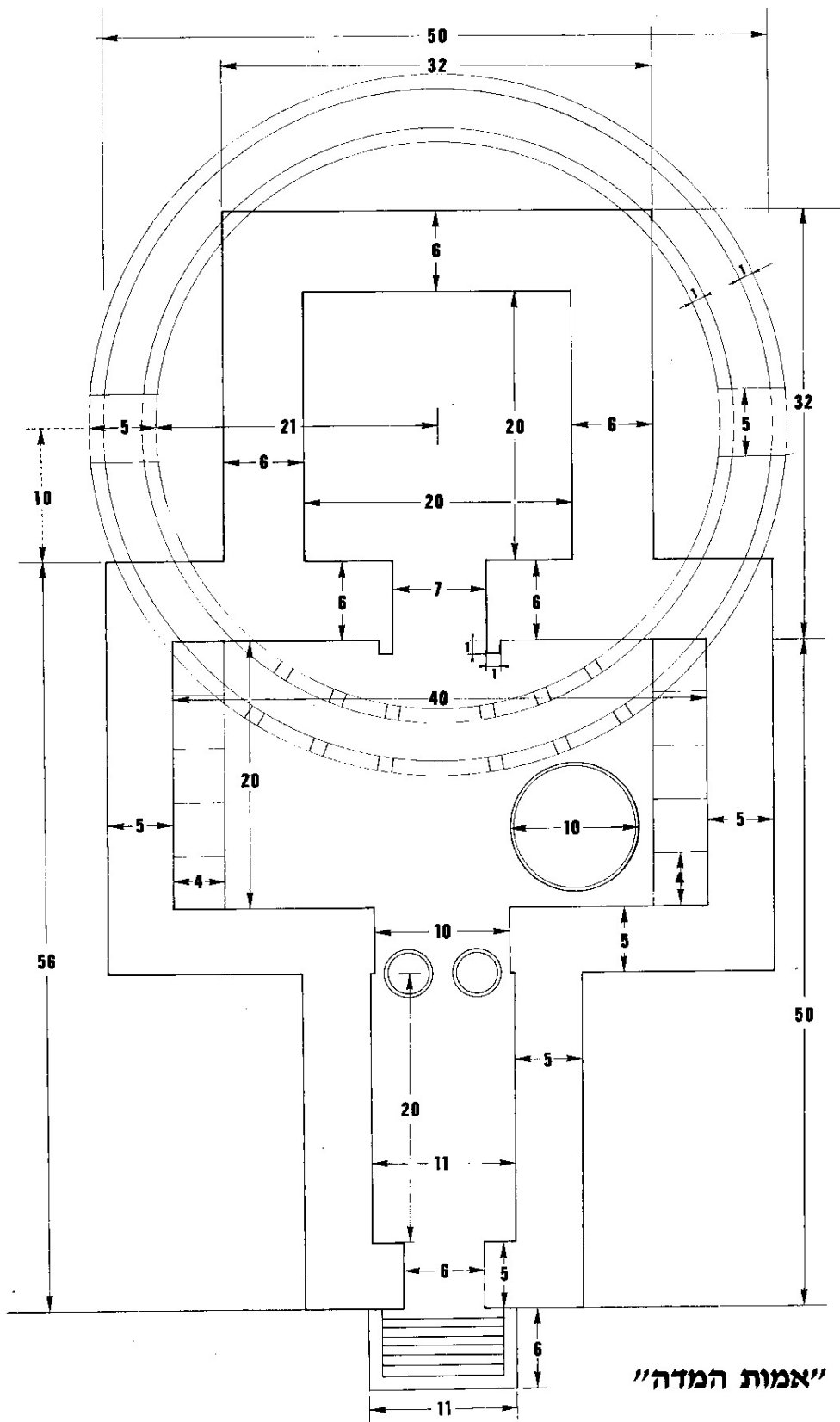
... ויעש את-הים מוצק עשר באמה
משפתו עד-שפתו עגל סביב וחמש
באמה קומתו וקוה שלשים באמה
יסב אותו סביב: ופקעים ...
מלכים א' ז' 23

... ועביו טפח ושפתו כמעשה
שפת-כוס פרח שושן אלפים בת יכיל...
מלכים א' ז' 26

וכן הממצאים, מתעודת יחזקאל המתעד מבנה של "כפה" = "ספת דויד" – כדלקמן:

וְרַחֵב הַצֵּלַע אַרְבַּע אַמּוֹת
סָבִיב סָבִיב לְבֵית--סָבִיב
וְהַצֵּלְעוֹת צֵלַע אֶל-צֵלַע שְׁלוֹשׁ וּשְׁלֹשִׁים פְּעָמִים
וּבָאוֹת בְּקִיר אֲשֶׁר-לְבֵית לַצֵּלְעוֹת סָבִיב סָבִיב
לְהִיֹּת אַחוּזִים וְלֹא-יְהִיֹּ אַחוּזִים בְּקִיר הַבַּיִת
וְרַחְבָּהּ וְנִסְבָּה לְמַעַלָּה לְמַעַלָּה לַצֵּלְעוֹת
כִּי מוּסָב-הַבַּיִת
לְמַעַלָּה לְמַעַלָּה סָבִיב סָבִיב לְבֵית
עַל-כֵּן רַחֵב-לְבֵית לְמַעַלָּה
וְכֵן הִתְחַתְּוֹנָה יַעֲלֶה עַל-הָעֲלִיוֹנָה לְתִיכּוֹנָה
וְרָאִיתִי לְבֵית גְּבוּהַ סָבִיב סָבִיב מוּסָדוֹת הַצֵּלְעוֹת
מָלְאוּ הַקֶּנֶה שֵׁשׁ אַמּוֹת אַצִּילָה... (יחזקאל מא' 5-8)

[חוט] 7 = [הצלע 4 אמות] [33 צלע אל-צלע] 7 = ספת דויד קוטר פנימי = 924 אצבעות = 42 אמות
ספת דויד קוטר חיצוני = 1144 אצבעות = 52 אמות
ספת דויד גובה "כפה" = 572 אצבעות = 26 אמות



"אמות המדה"

לכן = (ישעיה נט' 11-13) = נְהַמָּה כְּדַבְרִים פָּלְנוּ וּכְיוֹנִים הִגָּה נְהַגָּה נִקְוָה לְמִשְׁפָּט וְאִין לִישׁוּעָה
רְחִיקָה מִמֶּנּוּ כִּי-רָבוּ פִּשְׁעֵינוּ נִגְדָּד וְחִטְאוֹתֵינוּ עָנְתָה בָנוּ כִּי-פִשְׁעֵינוּ אֶתְנוּ וְעֹנֹתֵינוּ
יִדְעֵנוּם פֶּשַׁע וְכַחַשׁ בִּיהוָה וְנִסּוּג מֵאַחַר אֲלֹהֵינוּ דָּבַר-עֲשָׂק וְסָרָה הָרוּ וְהָגוּ מִלֵּב דְּבָרֵי-
שֶׁקֶר...

וַיֵּרָא כִּי-אִין אִישׁ
וַיִּשְׁתַּוְּמֵם כִּי אִין מִפְּגִיעַ
וַתּוֹשַׁע לוֹ זָרְעוֹ וְצִדְקָתוֹ הִיא סִמְכָתָהּ... = (ישעיה נט' 16)

ואמנם, בתנאים ההיסטוריים המתרגשים על עולמנו - ככל שמתגשמת הנבואה
המיעדת את גורל ירושלים ואבן השתייה לעצב את גמול השֶׁכֶר האלוהי = (זכריה יב' 3) = וְהָיָה
בַּיּוֹם-הַהוּא אֲשֵׁים אֶת-יְרוּשָׁלַם אֲבֹן מַעֲמָסָה לְכָל-הָעַמִּים--כָּל-עַמָּסִיָּה שְׂרוּט יִשְׂרָאֵל
וְנֶאֱסַפוּ עָלֶיהָ כָּל גֹּוֵי הָאָרֶץ... וככל שגוברת ומתעצמת תאוות הנקם בין הדתות – איש
לא יוכל להושיע.

על-כן, ירובע מעגל לבסיס פֹּבַע יְשׁוּעָה:

וַיִּלְבַּשׁ צְדָקָה כְּשָׂרִין
וְכֹבַע יְשׁוּעָה בְּרֵאשׁוֹ
וַיִּלְבַּשׁ בְּגָדֵי נֶקֶם תִּלְבָּשֶׁת... = (ישעיה נט' 17)

כַּעַל גְּמֻלוֹת כַּעַל יִשְׁלָם--חֲמָה לְצָרֵינוּ גְּמוֹל לְאֵיבֵינוּ לְאֵיִים גְּמוֹל יִשְׁלָם וַיֵּרָאוּ מִמַּעַרְב אֶת-
שֵׁם יְהוָה וּמִמְזָרַח-שָׁמֶשׁ אֶת-כְּבוֹדוֹ כִּי-יָבֹא כְּנֶהָר צָר רוּחַ יְהוָה נִסְסָה בּוֹ וּבָא לְצִיּוֹן
גּוֹאֵל וּלְשָׁבִי פֶשַׁע בִּיעַקֵּב--נֶאֱסַם יְהוָה וְאֲנִי זֹאת בְּרִיתִי אֹתָם אָמַר יְהוָה--רוּחִי אֲשֶׁר
עָלִיד וּדְבָרֵי אֲשֶׁר-שָׁמַתִּי בְּפִיךָ לֹא-יִמוּשׁוּ מִפִּיךָ וּמִפִּי זָרַעַךָ וּמִפִּי זָרַעַךָ אָמַר יְהוָה
מֵעַתָּה וְעַד-עוֹלָם... = (ישעיה נט' 21-18)

וּנְגַלָּה כְּבוֹד יְהוָה וְרָאוּ כָּל-בָּשָׂר יַחְדָּו כִּי פִי יְהוָה דָּבַר... = (ישעיה מ' 5)

כִּי יוֹם נֶקֶם בְּלִבִּי וּשְׁנַת גְּאוּלֵי בָאָה... = (ישעיה סג' 4)